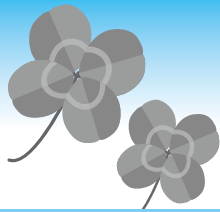


# 平成26年度 主な事業



## 結婚活動支援事業

結婚サポートセンターでは、結婚を望む方への出会いの場の提供や相談など、結婚に向けてのサポートを行います。

また、バスツアーやパーティー、体験型イベントなど、出会いのきっかけづくりを企画し、事業の運営をしていきます。

## 東部環境センター基幹的補修事業

東部環境センターは、平成11年度に共用開始し15年が経過しており、老朽化した焼却施設の基幹的補修工事を行い、施設の延命化と温暖化対策を図ります。

## リサイクルフェスタの開催

東部環境センターとクリーンパークファイブでは、リサイクルフェスタを開催し、リサイクルやごみ減量の啓発を図ります。

\*ミニフェスタ

時期：毎年6月開催

場所：第1・第2リサイクル工房

\*リサイクルフェスタ

時期：毎年10月開催

場所：東部環境センター

クリーンパークファイブ

## 荒尾消防署庁舎建設事業

平成23年度から事業を行い、平成26年3月に庁舎が完成しました。今年度は訓練塔と外溝工事を行い、地域防災の活動拠点となるよう整備します。

## 荒尾消防署庁舎解体工事事業

旧荒尾消防署は昭和53年8月に開庁し、老朽化もかなり進んでいるため、庁舎の解体・整地を行います。

## 玉名消防署高規格救急車・指揮車更新整備事業

救急車は使用年数5年目で、年間走行距離3万キロ、出動件数は1,200件を越える勢いで稼働しています。

また、指揮車は災害現場などに出動する車両で、より迅速・確実に対応できるように、これらの車両を更新整備します。

# 平成26年度 当初予算 (一般会計)

## 歳入 42億8,486万9,000円

主な収入は構成市町からの負担金で、歳出予算の約84%を占めており、負担金や補助金、借入金等で事業を運営しています。

内 訳	主な収入	金額(千円)	構成比率
分担金及び負担金	2市4町からの負担金です。	3,598,166	83.97%
使用料及び手数料	ごみ処理手数料や消防関係の手数料等です。	114,764	2.68%
国庫支出金	事業に対して国から援助してもらえる資金です。	106,486	2.49%
県支出金	事業に対して県から援助してもらえる資金です。	6,501	0.15%
財産収入	土地の使用料や基金の積立金です。	959	0.02%
寄附金	組合に対する協力金です。	1	0.00%
繰入金	基金(貯金)の取り崩し金です。	20,003	0.47%
繰越金	前年度決算の繰越分です。	97,901	2.29%
諸収入	その他の収入です。	21,988	0.51%
組合債	事業に対する新たな借入金です。	318,100	7.42%
計		4,284,869	100%

## 歳出 42億8,486万9,000円

主な支出は衛生・消防関係の約35億8,100万円であり、歳出予算の約84%を占めています。

内 訳	主な支出	金額(千円)	構成比率
議会費	構成市町の議員で構成する組合議会の運営費です。	5,069	0.12%
総務費	組織・機構・条例・規則関係、地球温暖化対策関係、結婚活動支援事業等の運営費です。	101,999	2.38%
民生費	介護認定審査、障害者総合支援審査等の運営費です。	76,394	1.78%
衛生費	斎場施設、し尿処理施設、ごみ処理施設の管理運営費、フェスタの開催等に必要の運営費です。	1,702,128	39.72%
消防費	消防力の充実、消防活動費、緊急車両の整備等の運営費です。	1,878,720	43.85%
公債費	各施設の建設・整備・補修に要した借金の返済金です。	509,059	11.88%
予備費	緊急を要する場合に活用する費用です。	11,500	0.27%
計		4,284,869	100%

※割合は四捨五入しておりますので、合計と一致しない場合があります。