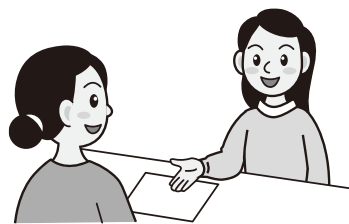


障害者総合支援審査会



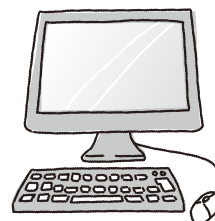
申請

市町村でお願いします

認定調査・医師意見書

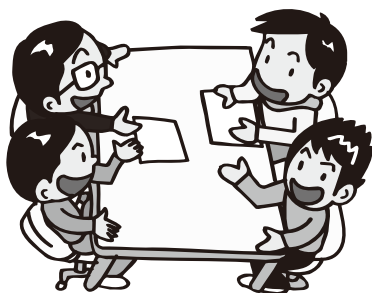
一次判定

コンピュータ判定



市町村審査会
(二次判定)

組合で行っています



障害支援区分の認定

審査会の意見聴取

組合で行っています

支給決定

サービス利用



平成25年度《審査会開催数24回》

障害程度区分の審査判定結果件数

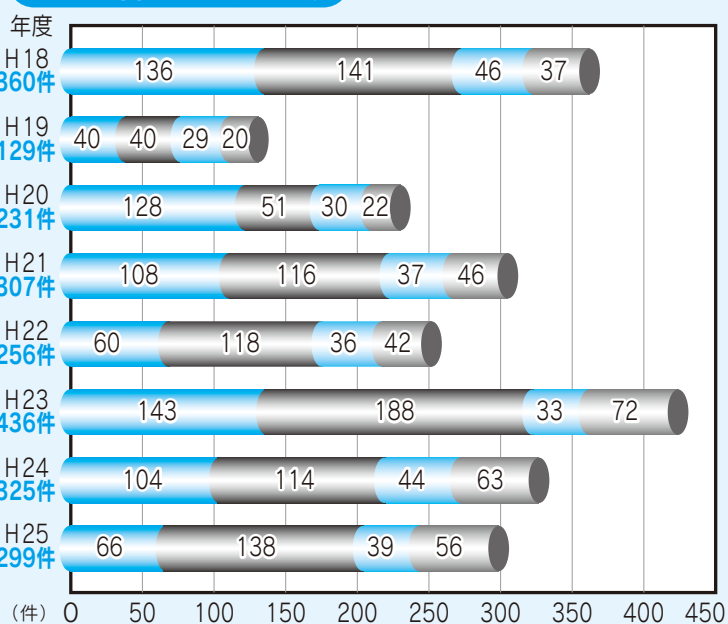
区分の数字が高くなるほど、より重度になります。

| | 身体 | 知的 | 精神 | 重複 | 合計 |
|-----|----|-----|----|----|-----|
| 非該当 | 0 | 0 | 0 | 0 | 0 |
| 区分1 | 11 | 9 | 13 | 2 | 35 |
| 区分2 | 19 | 20 | 11 | 3 | 53 |
| 区分3 | 10 | 27 | 12 | 13 | 62 |
| 区分4 | 8 | 35 | 3 | 9 | 55 |
| 区分5 | 6 | 22 | 0 | 10 | 38 |
| 区分6 | 12 | 25 | 0 | 19 | 56 |
| 合計 | 66 | 138 | 39 | 56 | 299 |

(平成26年3月31日現在)

障害別審査件数の推移

■身体 ■知的 ■精神 ■重複



平成24年6月に成立した障害者総合支援法において、名称を「障害支援区分」に改め、定義を「障害者等の障害の多様な特性その他心身の状態に応じて必要とされる標準的な支援の度合を総合的に示すもの」とするとともに「障害支援区分」の認定が、知的障害者や精神障害者の特性に応じて適切に行われるよう必要な措置を講じた上で、平成26年4月から施行されました。