

有明広域行政事務組合
代表理事・東部担当理事



玉東町長
前田 移津行

理事



玉名市長
藏原 隆浩

ごあいさつ

東部環境センターは、平成11年4月の稼働開始より、玉名市(旧玉名市・旧横島町・旧天水町)、玉東町住民約6万人の生活環境向上のため運営してまいりました。

このたび、センターの長寿命化計画により、24時間運転への移行および老朽化した設備の基幹的設備補修工事を実施いたしました。その中で、新たに蒸気タービン発電機を設置したことで、施設内の電力を賄うとともに、二酸化炭素排出量を40%以上削減し、昨今の地球温暖化対策に大きく寄与するものであります。

近年生活水準の向上に伴い、日常生活に直結したごみ問題をはじめとした環境問題は複雑多様化しており、これらの諸問題に対応することは、地方公共団体の緊急で重要な課題となっております。

今後も、清潔で住みよい環境作りにより一層努力していくことは当然ですが、本施設が玉名市、玉東町のみならず有明地域の衛生福祉行政の向上に大きく貢献するものであると期待いたします。

また、ごみ問題を広く普及啓発する重要な役割のリサイクルプラザにおいては、引き続き「リサイクル社会」に対応すべき施設として情報の提供や体験学習を通じて地域の皆様とともにこれからのリサイクルや環境について考える場所として最も期待しているところであります。

今後とも、住民の皆様におかれましては、循環型社会を構築していくため、ごみの分別等にご協力いただきますようお願い申し上げます。

おわりに、設備補修工事にあたり温かいご理解とご協力をいただきました地元の皆様をはじめ、多大なお力添えを賜りました関係各位に心から敬意と感謝を表する次第であります。

施設のあらまし

【施設概要】

所在地 熊本県玉名郡玉東町大字木葉386番地
敷地面積 約9,800㎡

■建設時
着工 平成9年7月9日
竣工 平成11年3月20日

処理能力 ごみ焼却施設 35t/16h×2炉(計70t/日)
資源粗大処理施設 16t/5h

■ごみ焼却施設基幹的設備補修工事

着工 平成26年12月1日
竣工 平成29年3月17日

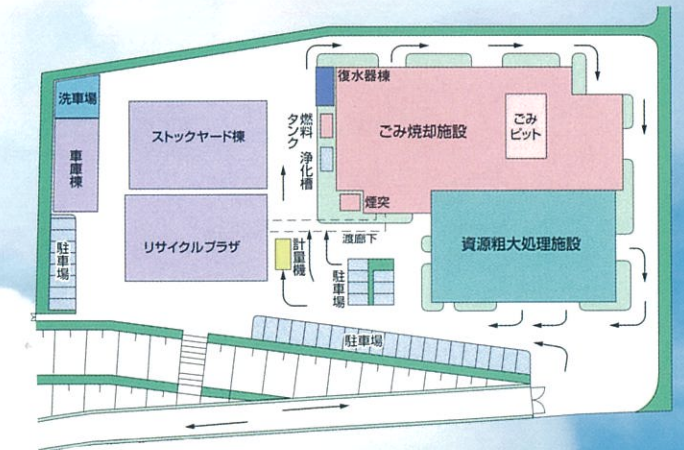
処理能力 ごみ焼却施設 49t/24h×2炉(計98t/日)
※運用は1炉(49t/24h)の交互運転

発電出力 208kW

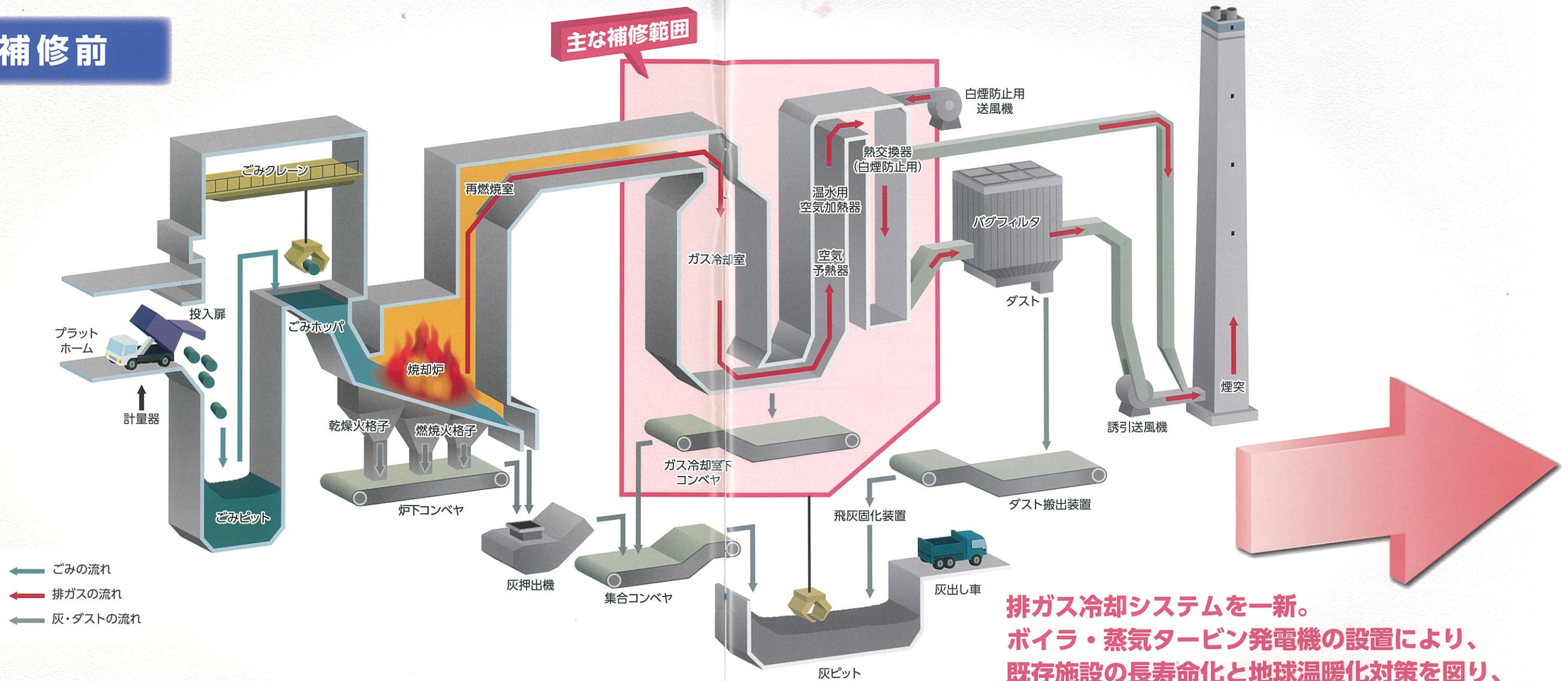
【建物概要】

- 工場棟(ごみ焼却施設・資源粗大処理施設)
鉄筋コンクリート造および鉄骨造地下1階、地上4階
建築面積 2,585.70㎡
延床面積 4,472.84㎡
- 煙突
外筒 鉄筋コンクリート造
内筒 鋼板製
高さ 59m
- リサイクルプラザ(管理棟) 地上2階
建築面積 579.88㎡
延床面積 989.75㎡
- ストックヤード棟 地上1階
建築面積 675.00㎡
延床面積 675.00㎡
- 車庫棟 地上1階
建築面積 180.00㎡
延床面積 160.00㎡
- ごみ焼却施設基幹的設備補修工事
- 復水器棟 地上2階
建築面積 52.44㎡
延床面積 86.75㎡

敷地配置図



補修前

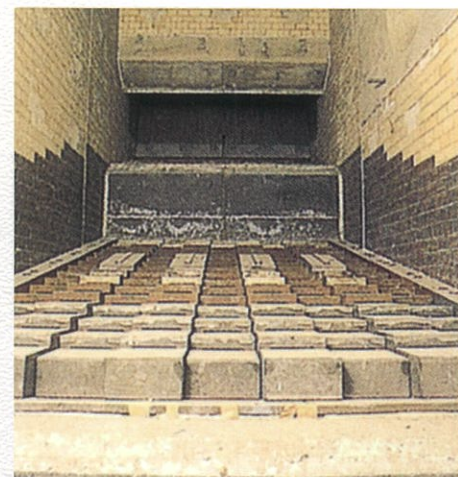


排ガス冷却システムを一新。
ボイラ・蒸気タービン発電機の設置により、
既存施設の長寿命化と地球温暖化対策を図り、
さらに環境にやさしい施設に生まれ変わりました。

東部環境センターは地球にやさしく経済的な長期稼働を目指し、
循環型社会の形成に貢献するため、発電設備を備えた
ごみ焼却施設として生まれ変わり、
「CO2排出量40%以上削減」を実現しました。



中央制御室・クレーン操作室(補修前)



焼却炉内部(補修前)



ガス冷却室(補修前)

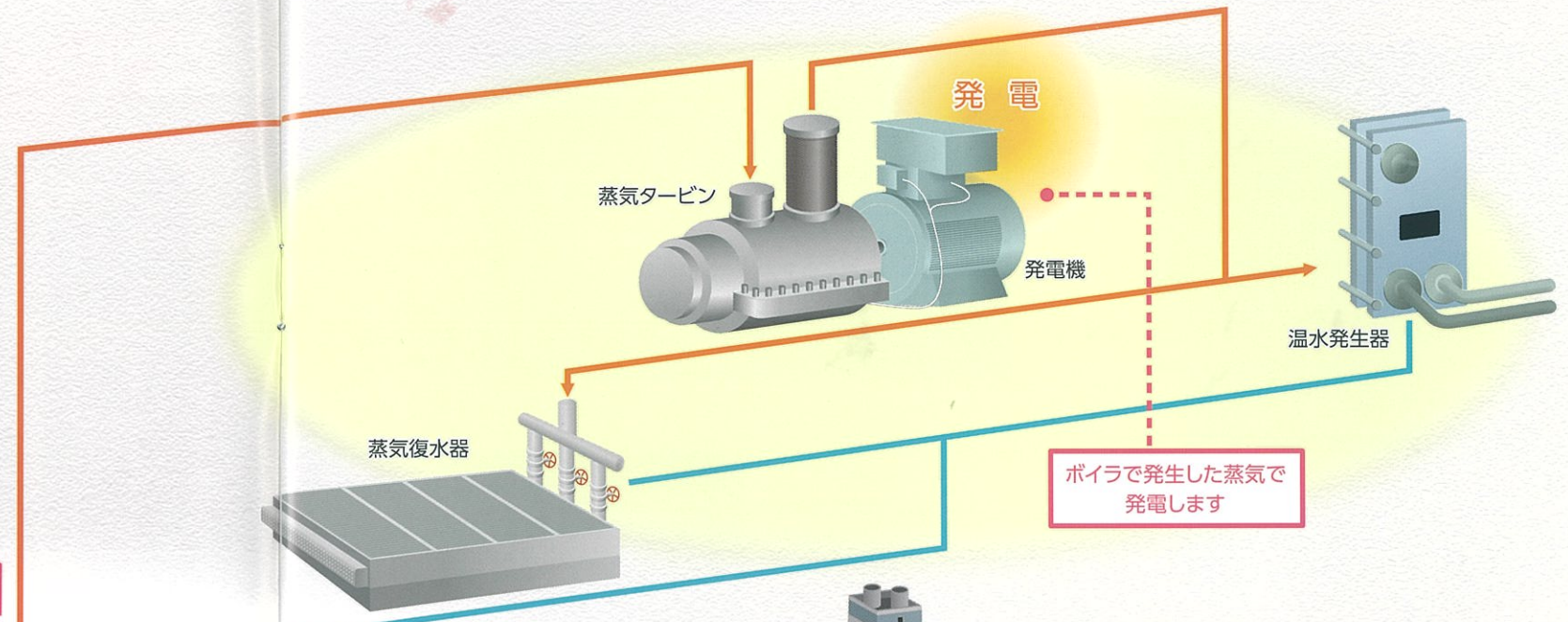
ごみ焼却施設(補修後)



ボイラ
ごみ焼却に伴う燃焼ガスから熱を回収し、蒸気を発生させます。

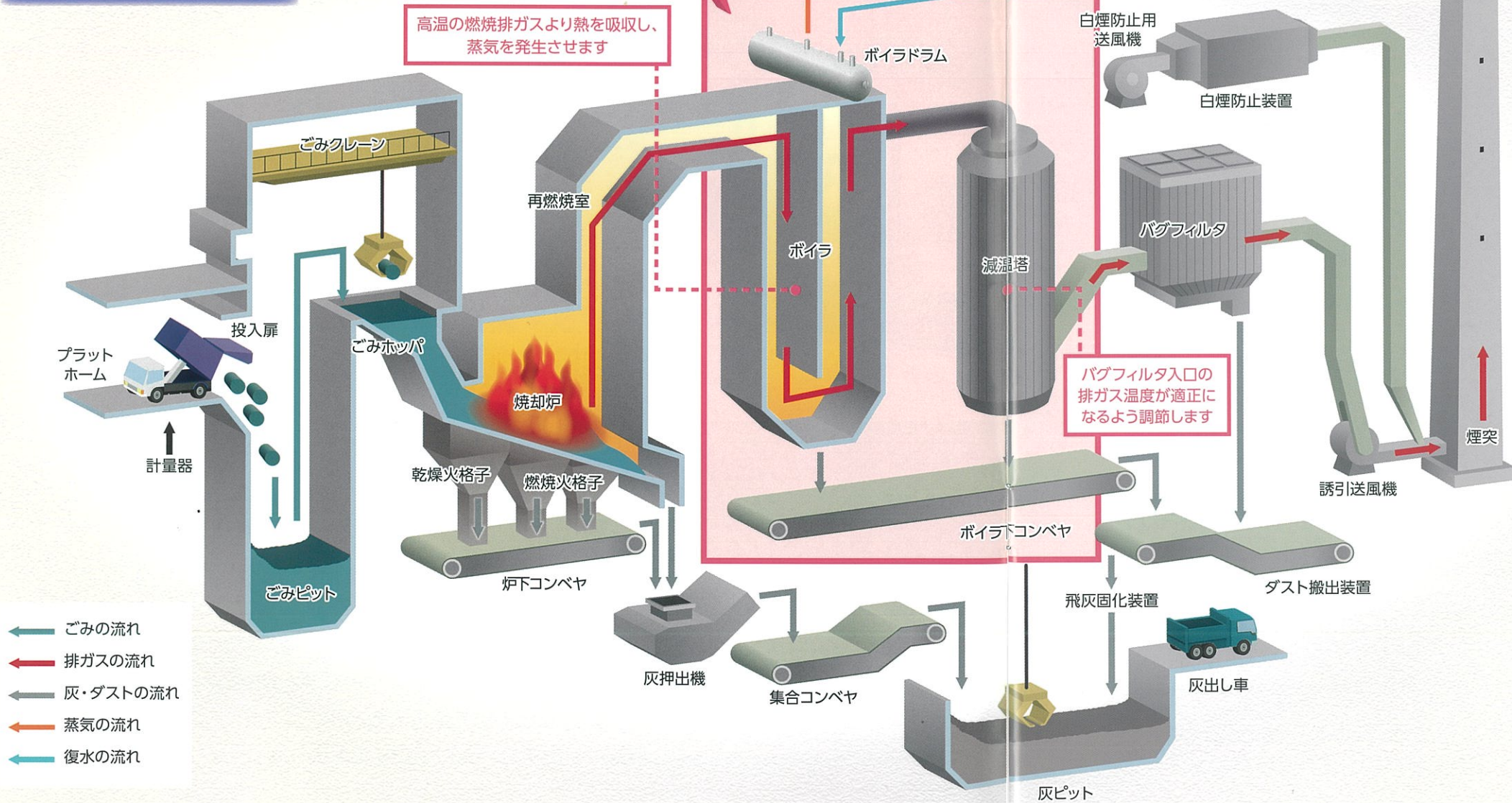


蒸気タービン・発電機
ボイラで発生した蒸気を利用し発電を行います。



補修後

主な補修範囲

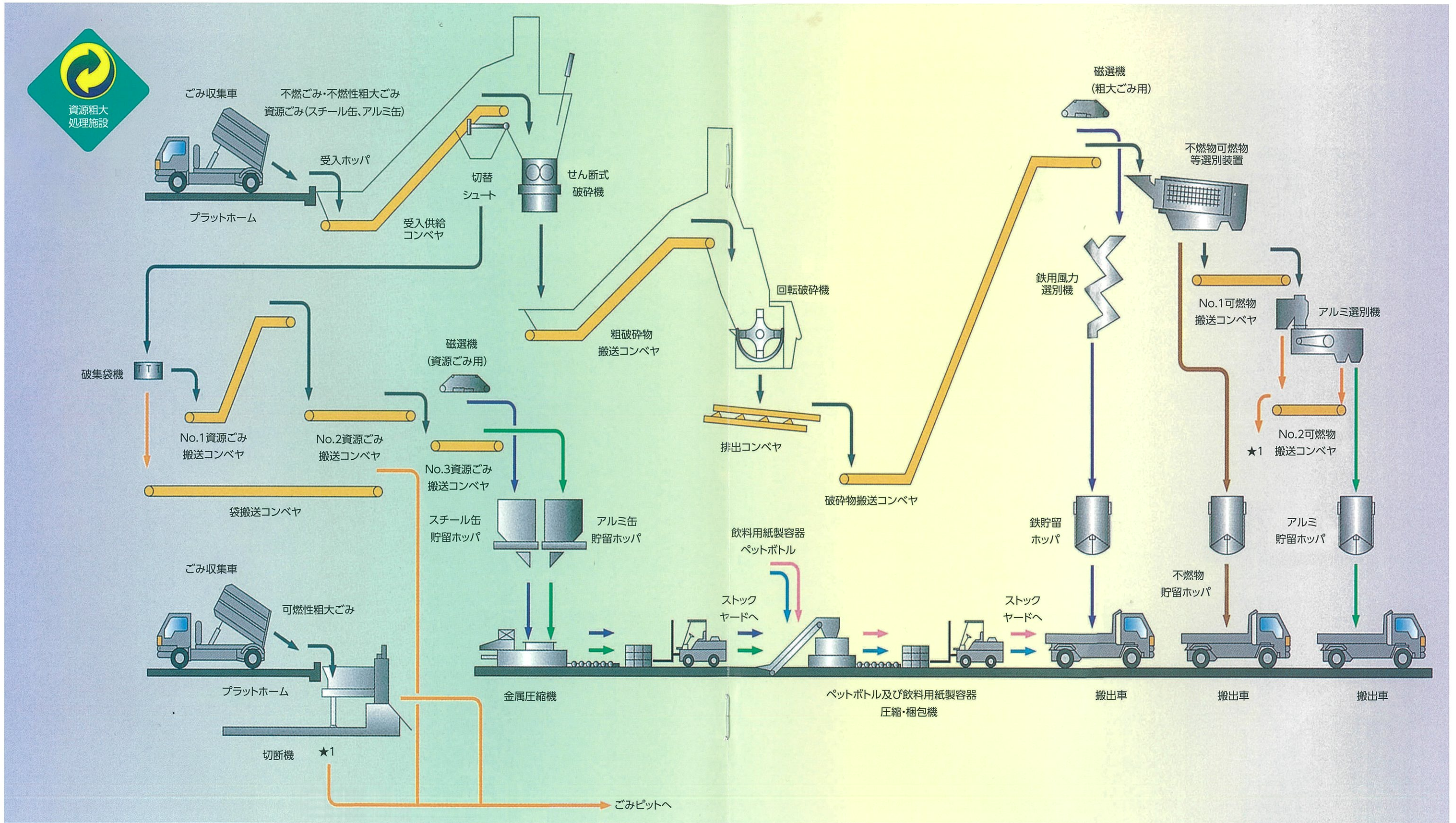


復水器棟
蒸気タービン、発電機、蒸気復水器が配置されています。



蒸気復水器
発電等に利用した蒸気を冷却し、水(復水)に戻します。

資源粗大処理施設



- ← 黒い矢印: ごみの流れ
- ← 赤い矢印: 鉄類の流れ
- ← 青い矢印: 不燃物の流れ
- ← 緑色の矢印: アルミニウムの流れ
- ← 茶色の矢印: 可燃物の流れ
- ← 水色の矢印: ペットボトルの流れ
- ← 赤色の矢印: 飲料用紙製容器の流れ



受入供給コンベヤ

不適物を除去した不燃ごみ・不燃性粗大ごみを破砕機へ、袋収集された資源ごみを破集袋機へ送ります。



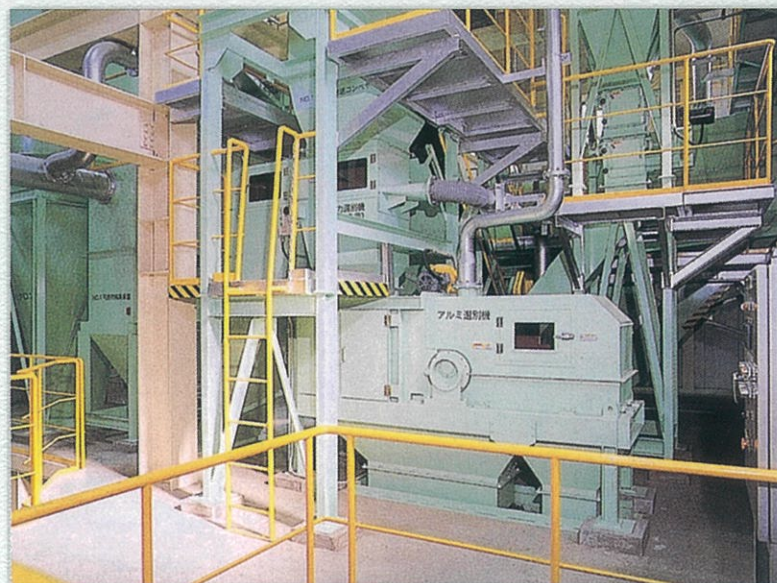
鉄・アルミ・不燃物貯留ホッパ

選別された鉄・アルミ、不燃物を貯留するためのものです。



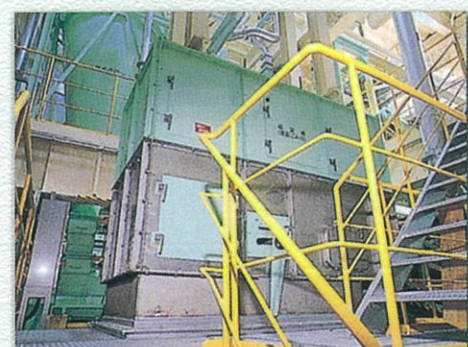
プラットホーム

計量されたごみは、ここから投入されます。



アルミ選別機

鉄類、不燃物を取り除いたごみから磁界を利用してアルミを分別します。



磁選機(資源ごみ用)

電磁石を利用して資源ごみの中から鉄分(スチール缶)を回収します。



回転破砕機

不燃ごみおよび不燃粗大ごみは回転式破砕機で破砕します。



切断機

ふとん、たたみ、木製家具類など可燃性粗大ごみをせん断破砕します。



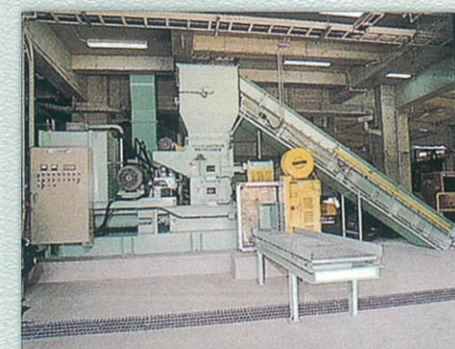
磁選機(粗大ごみ用)

電磁石を利用して破砕されたごみの中から鉄分を回収します。



不燃物可燃物等選別装置

前段階で鉄分が除かれた破砕ごみをこの回転ふるいの中で不燃物と可燃物・アルミの混合物に選別します。



**ペットボトル及び飲料用紙製容器
圧縮・梱包機**

ペットボトルや牛乳パックなどの紙製容器を圧縮し減容梱包します。



リサイクルマーケット

この地域で出されたリサイクル品を展示し提供します。



リサイクル展示コーナー

地球環境・リサイクルに関する情報を提供します。



リサイクル工房室

様々なリサイクルの体験学習ができます。

東部環境センター最終処分場

ごあんない

生活環境の整備と住民福祉の充実を図ることは、行政の重要な責務ですが、特に近年生活水準の向上に伴い、日常生活に直結したごみ量の増大と、質の複雑多様化の傾向が著しくなっており、これらを衛生的かつ合理的に処理することが緊急の課題となっております。

「東部環境センター最終処分場」はこれらの課題に対処するため、平成11年3月に完成した、東部環境センターのごみ焼却施設・資源粗大処理施設に対応し、平成10年6月より建設されたものであり国内でも例を見ない高度な先端技術をふんだんに取り入れた施設となっております。

環境に十分配慮し、浸出水が地下に浸透しないように、

二重の保護マット、遮水シート、自己修復シートを施しており、また、浸出水処理施設では、カルシウム除去、生物処理、凝集沈殿処理、砂ろ過、さらには活性炭吸着、キレート吸着といった処理を行うとともに、溶解している塩類を除くため脱塩処理を行っております。

今後は、この施設の円滑な運営と管理によって、玉名市、玉東町のみならず有明地域の衛生福祉行政に寄与できるものと確信しております。本施設の建設にあたりまして、深いご理解とご協力をいただきました地元の皆様をはじめ、関係各方面の皆様方には深く感謝申し上げます、ごあいさつといたします。



美しい自然を守り、安全な最終処分場。

最終処分場

処分場のあらまし

- 名称 / 東部最終処分場
- 所在地 / 熊本県玉名郡玉東町大字木葉地内
- 総面積 / 19,500m²
- 埋立面積 / 7,100m²
- 埋立容量 / 79,500m³
- 埋立工法 / セル方式
- 埋立対象物 /

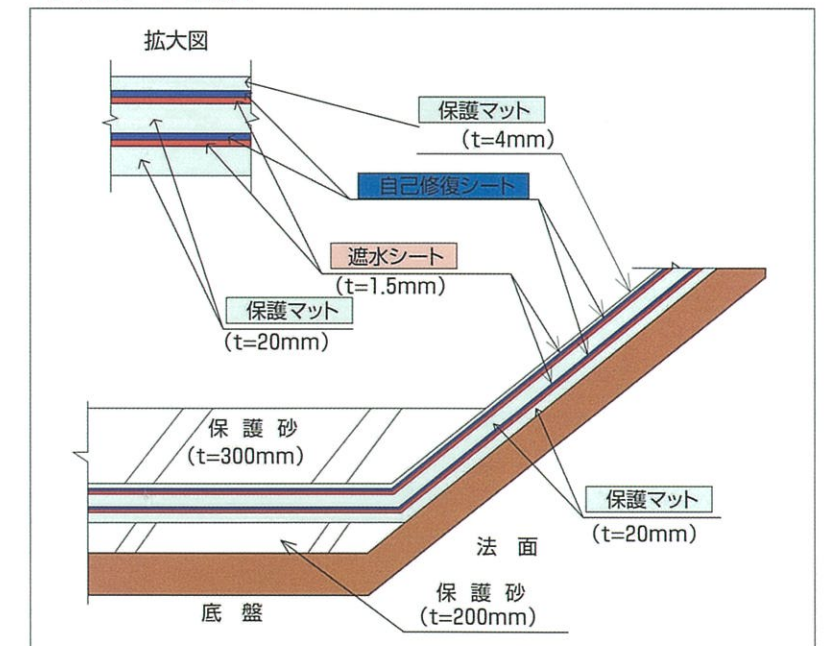
埋立物	容量	比率
焼却残渣	24,124m ³	30.3%
不燃ごみ	40,524m ³	51.0%
覆土	14,843m ³	18.7%
合計	79,491m ³	100%

- 埋立期間 / 15年(平成12年度～平成26年度)
- 遮水工設備 / シャ水シート(T=1.5mm二重)
- 水処理能力 / 40m³/日
- 調整槽容量 / 2,300m³
- 水処理方式 / 前処理+カルシウム除去+生物処理+凝集沈殿+砂ろ過処理+活性炭処理+重金属除去+脱塩処理+消毒

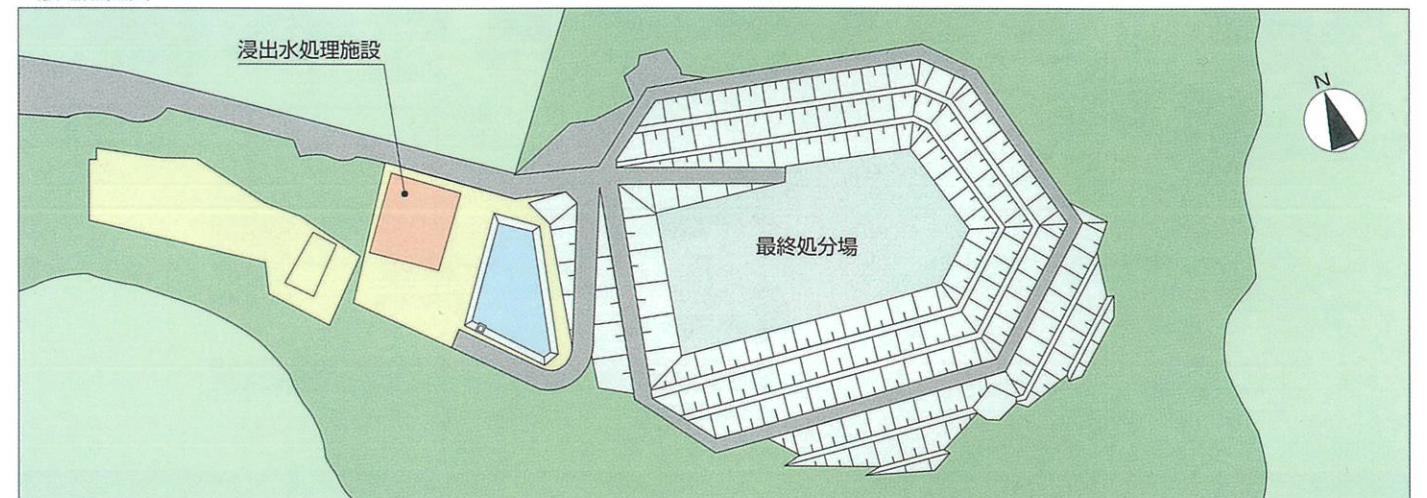


● 最終処分場

● シャ水シートの構造



● 敷地配置図



最終処分場から出る浸出水を化学処理した後で再利用・放流します。

浸出水処理施設

施設の特徴

処分場から発生する浸出水は、カルシウム除去、生物処理、凝集沈殿処理、砂ろ過、さらには活性炭吸着、キレート吸着といった高度な処理を経て、ハイレベルな水質まで処理されます。

そのうえで、溶解している塩類を除くため脱塩処理を行なって、処理水を清掃施設で再利用することによりクローズ化をはかっています。

一方、脱塩処理工程で排出される濃縮水は乾燥機で固化され、場外に搬出されます。

以上のように、本施設は現在考えられる先端技術をふんだんに取り入れた最新鋭の施設です。

処理能力 40m³/日

流入水質		処理水質	
項目	水質	項目	水質
BOD	250mg/L	BOD	10mg/L以下
COD	100mg/L	COD	10mg/L以下
SS	300mg/L	SS	10mg/L以下
T-N	100mg/L	T-N	30mg/L以下
T-Ca	2,500mg/L	T-Ca	100mg/L以下
		T-P	5mg/L以下



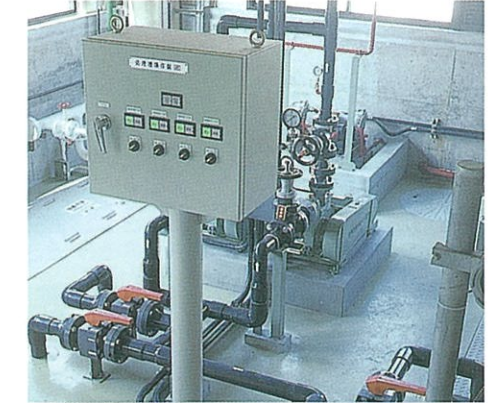
●施設外観



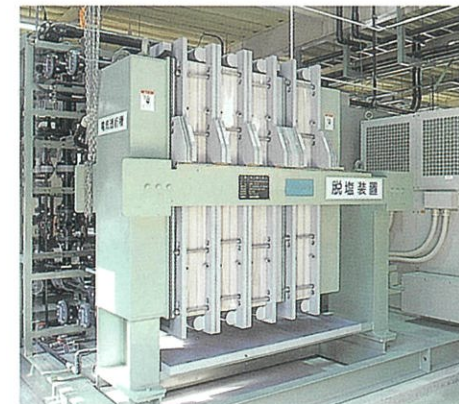
●中央監視盤



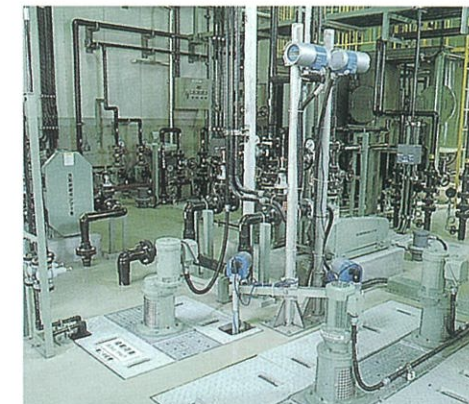
●カルシウム除去設備



●生物処理設備



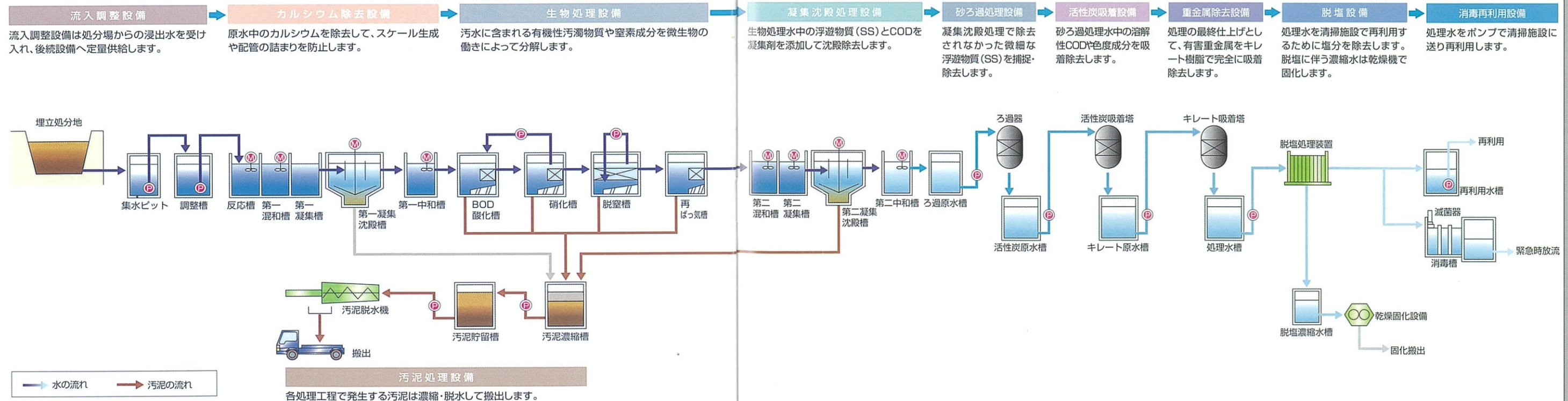
●脱塩装置



●凝集沈殿設備



●活性炭吸着塔



有明広域行政事務組合

有明広域行政事務組合は熊本県北部に位置する荒尾市、玉名市、玉東町、和水町、南関町、長洲町の2市4町からなり、人口約18万人、その中央を流れる菊地川は有明海に注ぎ、県立自然公園の小岱山や温泉など豊かな自然環境に恵まれた風光明媚な地域です。

平成6年4月、今日の行政ニーズの高度化、多様化及び広域化にともない事務の効率化、合理化を図るために管内のこれまでの一部事務組合等を複合化して「有明広域行政事務組合」を設立しました。

「活力と潤いのある圏域づくり」をめざして、現在、広域市町村圏計画、消防、衛生、清掃等の広域事業の整備促進に取り組んでいます。



南の関うから館 (南関町総合文化福祉センター)
「大津山 このお宮の見わたしを 族がものと我等すずしむ」～北原白秋～天然温泉に家族風呂、大集会室などを備えたこの施設には多くの人々(うから)が集います。



三加和温泉

露天風呂や大浴場、家族湯があり大広間、娯楽室、個室の休憩などご家族やグループでもご利用いただけます。そして、遊歩道で結ばれた「あばかん家(ハウス)」や物産館「緑彩館」もあります。



古墳祭

肥後古代の森一帯で開催される和水町古墳祭は、くまもと夏の三大火まつりの一つ。なかでも松明行列は、古代衣装を身にまとい、手に松明を持った約750名が行列し、観客を古代のロマンへと魅了します。

九州看護福祉大学

平成10年4月1日に開学した九州で初めての男女共学4年制の看護福祉大学です。地域に根ざした大学を目指し、1学部2学科で構成され1学年定員が、看護学科100名、社会福祉学科200名となっています。



宮崎兄弟資料館 (宮崎兄弟の生家)

中国辛亥革命の父・孫文を支援し続けた宮崎滔天ら宮崎兄弟の功績を顕彰し、また日中友好のシンボルにするため、生家を解体・復元するとともに、資料館を整備したものです。



金魚と鯉の郷広場

金魚の日本三大産地の一つとして有名な長洲町。日本で唯一の金魚の水族館「金魚の館」を中心とした「金魚と鯉の郷広場」にはたくさんの人が訪れます。



潮湯と磯の里

県北唯一の海水浴場「松原海岸」には、400mの人工ビーチと遊歩道を整備。ビーチに隣接する「コミュニティセンター(潮湯)」は、天然の海水を利用した特殊なお風呂です。さらに同海岸には町の特産品を販売する「磯の里」もあります。海水浴のあと、お風呂に、買い物、食事と、1日中楽しめるスポットです。

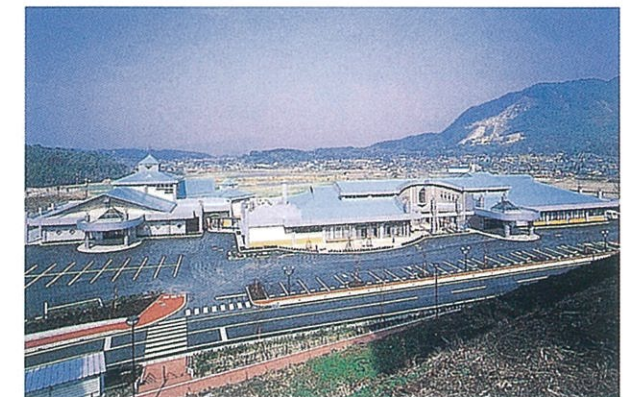
ふるさとセンター/Y.BOX

玉名市横島町の物産館で町の特産品を販売しています。また、隣接の農園ではイチゴ狩りもできます。



草枕温泉てんすい

島原半島を見渡す小天の丘のみかん園に囲まれた眺望絶景の温泉です。小説「草枕」の資料や笠智衆の遺品など展示ホールも充実した天水町のくつろぎの舞台です。



ふれあいの丘 (ぎょうこう総合福祉保健センター)

玉東町の福祉・保健活動の拠点として平成11年4月1日にオープンしました。右側の建物は保健センター及びデイ・サービスセンター。左側の建物は温泉を利用した交流センターとなっています。乳児から高齢者までのふれあいの場として利用されています。

現地案内図



東部環境センター

有明広域行政事務組合


【事務局】

〒869-0292 熊本県玉名市岱明町野口2129番地
TEL:0968-57-5111 FAX:0968-57-5222

【東部環境センター】


〒869-0303 熊本県玉名郡玉東町大字木葉386番地
TEL:0968-75-5050 FAX:0968-75-5055

●施工管理

 **株式会社東和テクノロジー**
TOWA Technology

【九州支店】 〒812-0016 福岡市博多区博多駅南2-9-11 三共福岡ビル3F TEL:092-432-4311

●ごみ焼却施設・資源粗大処理施設・浸出水処理施設設計施工

 **日立造船株式会社**
Hitachi Zosen

【本社】 〒559-8559 大阪市住之江区南港北1-7-89 TEL:06-6569-0001
【九州支社】 〒812-0011 福岡市博多区博多駅前3-2-1 TEL:092-441-1644

●最終処分場施工

株式会社大林組

【九州支店】 〒812-0027 福岡市博多区下川端町9-12 TEL:092-271-3815

有明広域行政事務組合